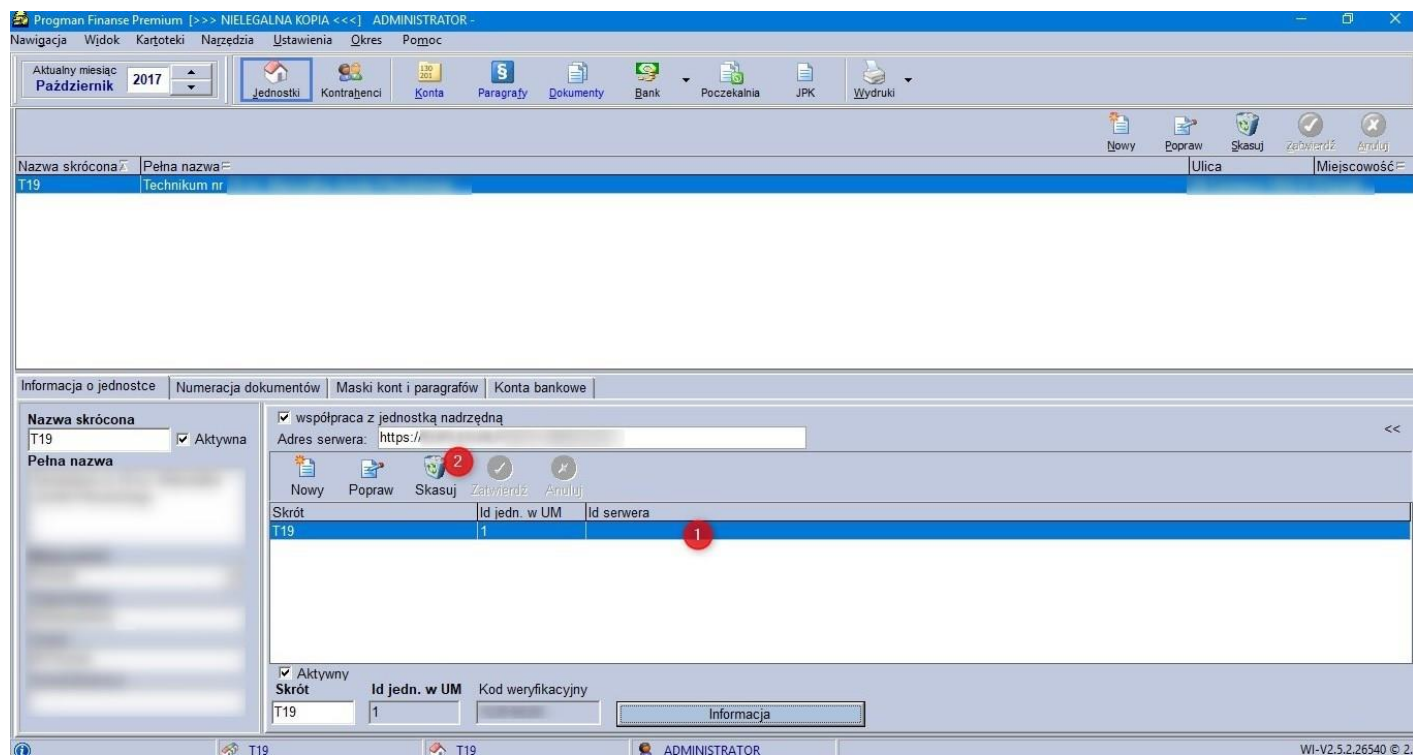




## **Aktualizacja certyfikatu w programie Progman Finanse**

## Krok 1 – Usunięcie dotychczasowego certyfikatu

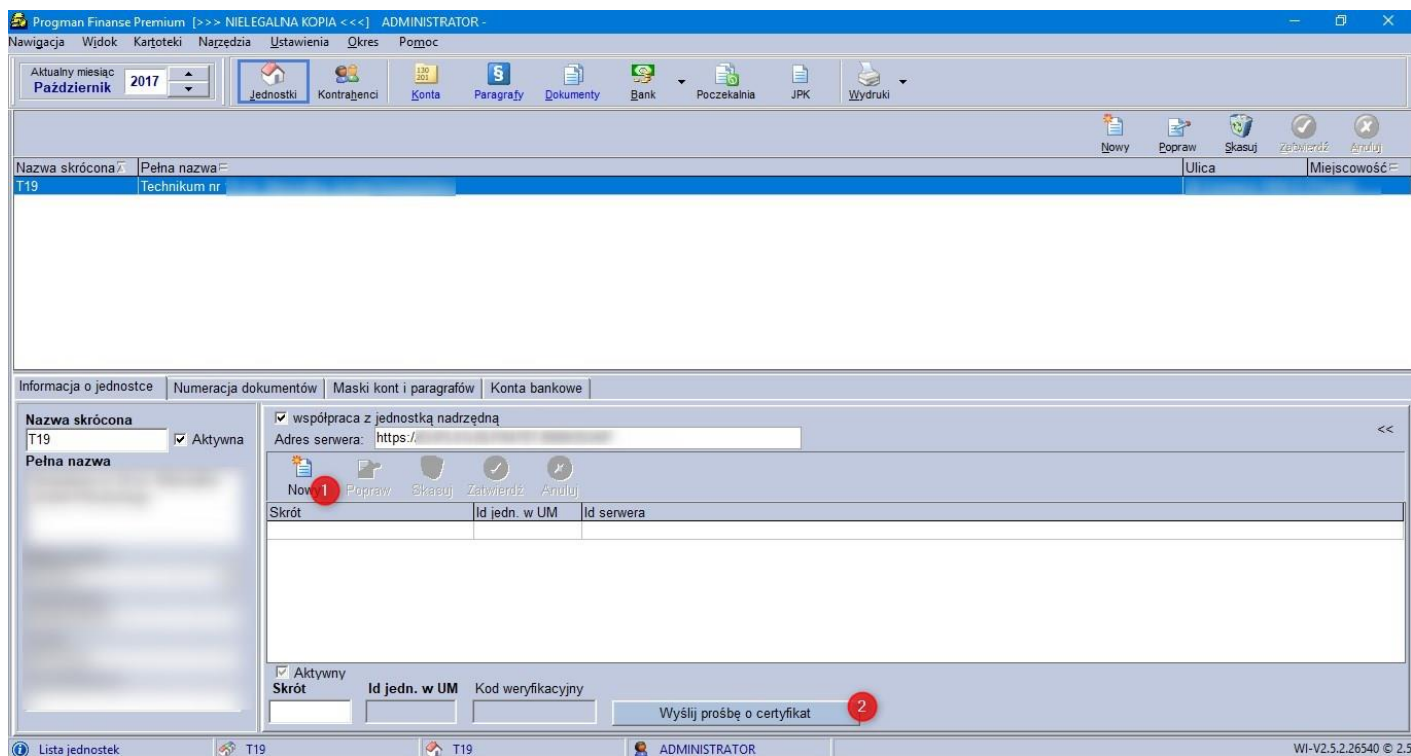
W oknie Jednostki w zakładce *Informacja o jednostce* po prawej stronie należy przejść (poprzez kliknięcie w >>) do panelu współpracy z jednostką nadrzędną. Po uruchomieniu tego panelu należy usunąć dotychczasowe połączenie. Usunięcie odbywa się poprzez zaznaczenie obecnego połączenia (1) i kliknięciu w ikonkę Skasuj (2).



Rysunek 1: Skasowanie dotychczasowego certyfikatu

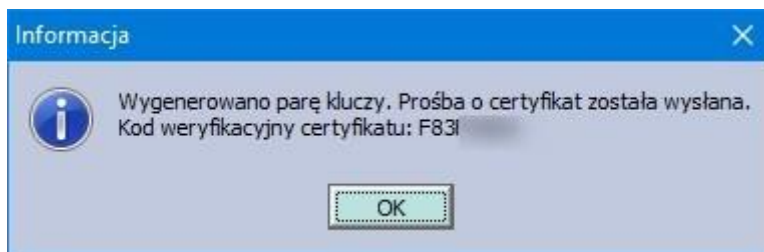
## Krok 2 – Wysłanie prośby o nowy certyfikat

Po skasowaniu dotychczasowego połączenia z certyfikatem głównym należy wystąpić o nowy certyfikat. Uzyskanie nowego certyfikatu odbywa się poprzez kliknięcie w przycisk Nowy (1) i wysłanie prośby do jednostki nadrzędnej przyciskiem „Wyślij prośbę o certyfikat” (2).



Rysunek 2: Wysłanie prośby o nowy certyfikat

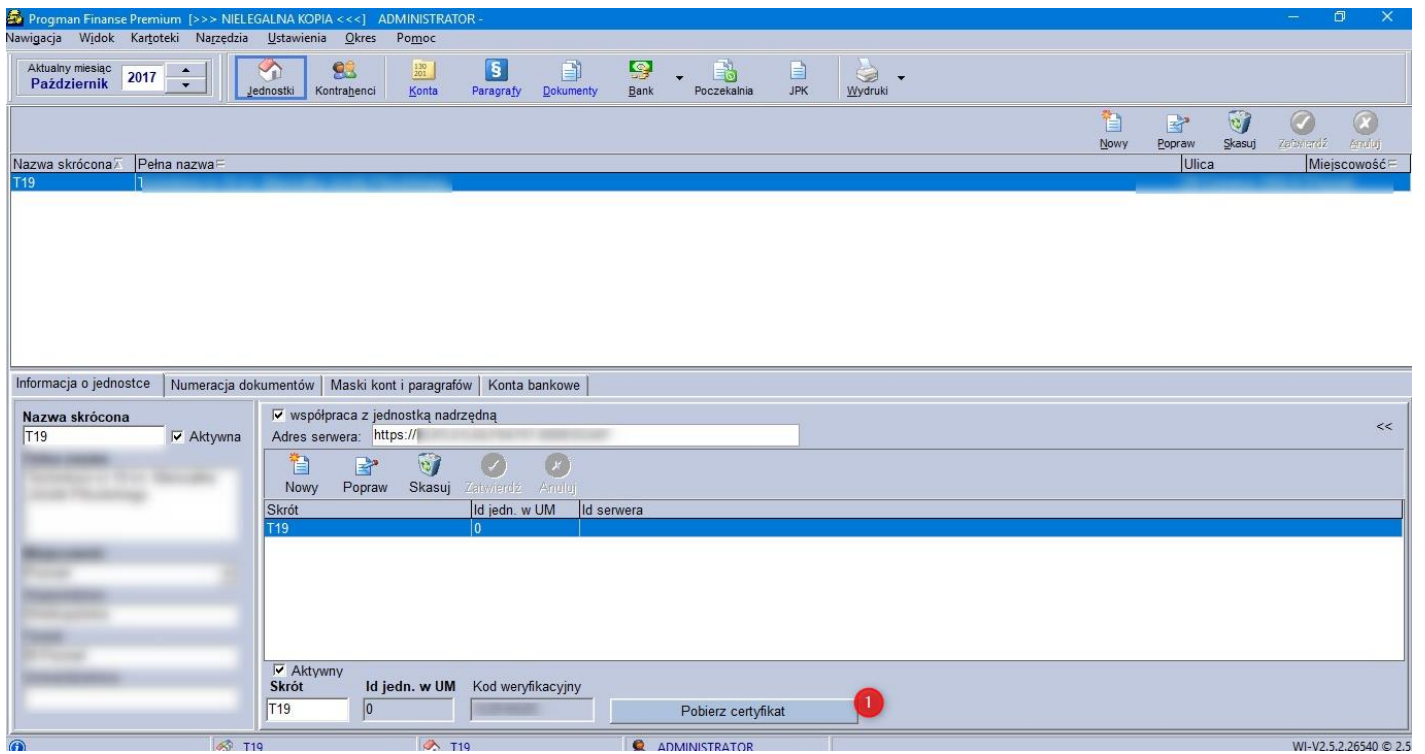
Po wysłaniu prośby powinien pojawić się komunikat



Prośba ta została wysłana do jednostki nadrzędnej, która na podstawie kodu weryfikującego sprawdza poprawność przesłanej prośby i ją zatwierdza lub odrzuca.

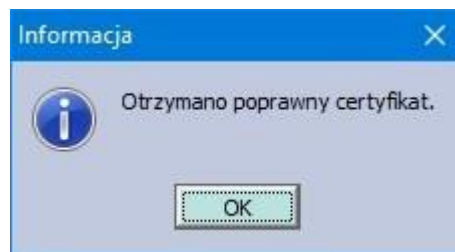
### Krok 3 – Pobranie nowego certyfikatu

Jeśli prośba o nowy certyfikat zostanie zatwierdzona, wówczas zaimportowanie nowego należy zainicjować przyciskiem Pobierz certyfikat (1).



Rysunek 3: Pobranie nowego certyfikatu

Pozytywne pobranie aktualnego certyfikatu zakończone będzie komunikatem

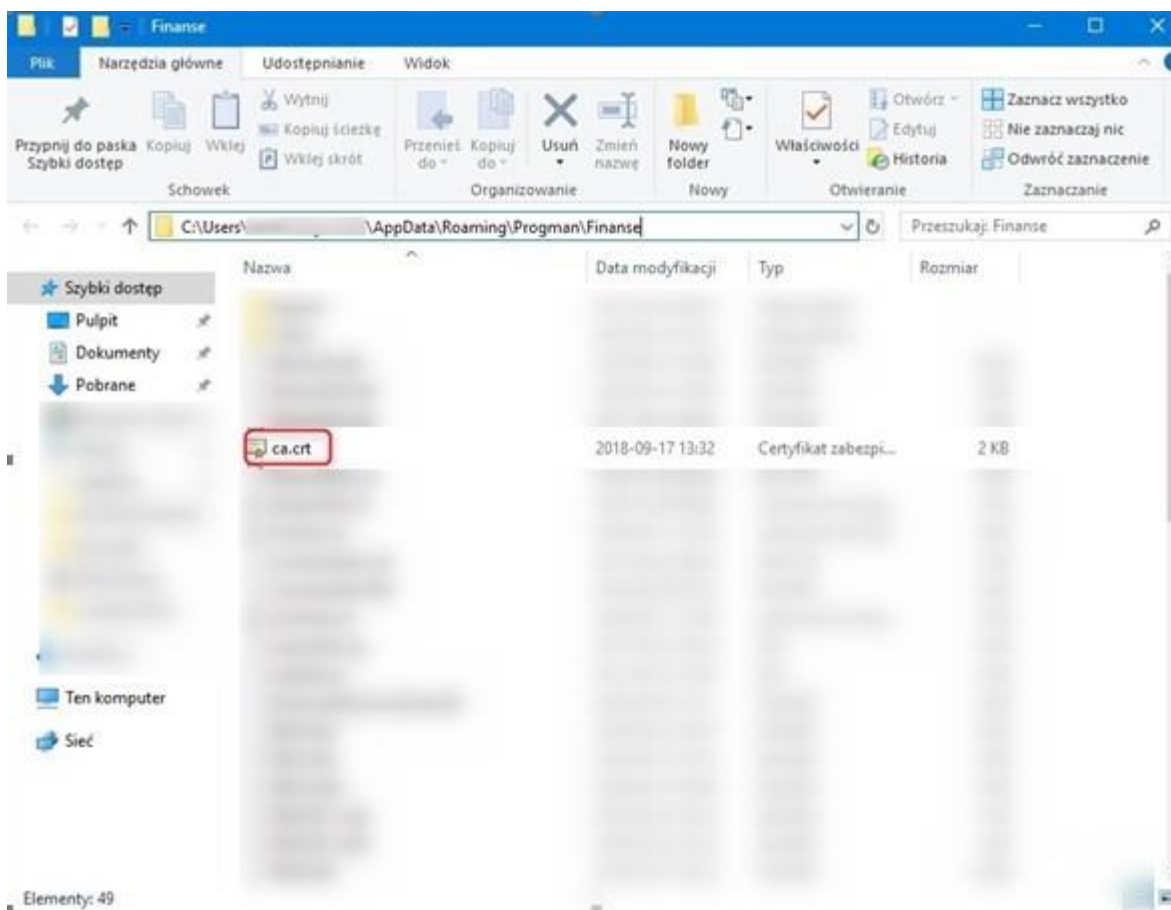


! Czasami zdarza się, że podczas wysyłania prośby o nowy certyfikat pojawia się komunikat



Rysunek 4: Komunikat nieudanej wysyłki prośby o nowy certyfikat

Oznacza to, że program kasując certyfikat (w kroku 1) nie usuwa pliku certyfikatu. W takim przypadku należy usunąć go ręcznie. Plik certyfikatu znajduje się w folderze użytkownika.



Rysunek 5: Plik certyfikatu

Kasowanie pliku należy wykonać na zamkniętym programie Progman Finanse. Po ponownym uruchomieniu programu wysłanie prośby o nowy certyfikat powinno zakończyć się sukcesem.