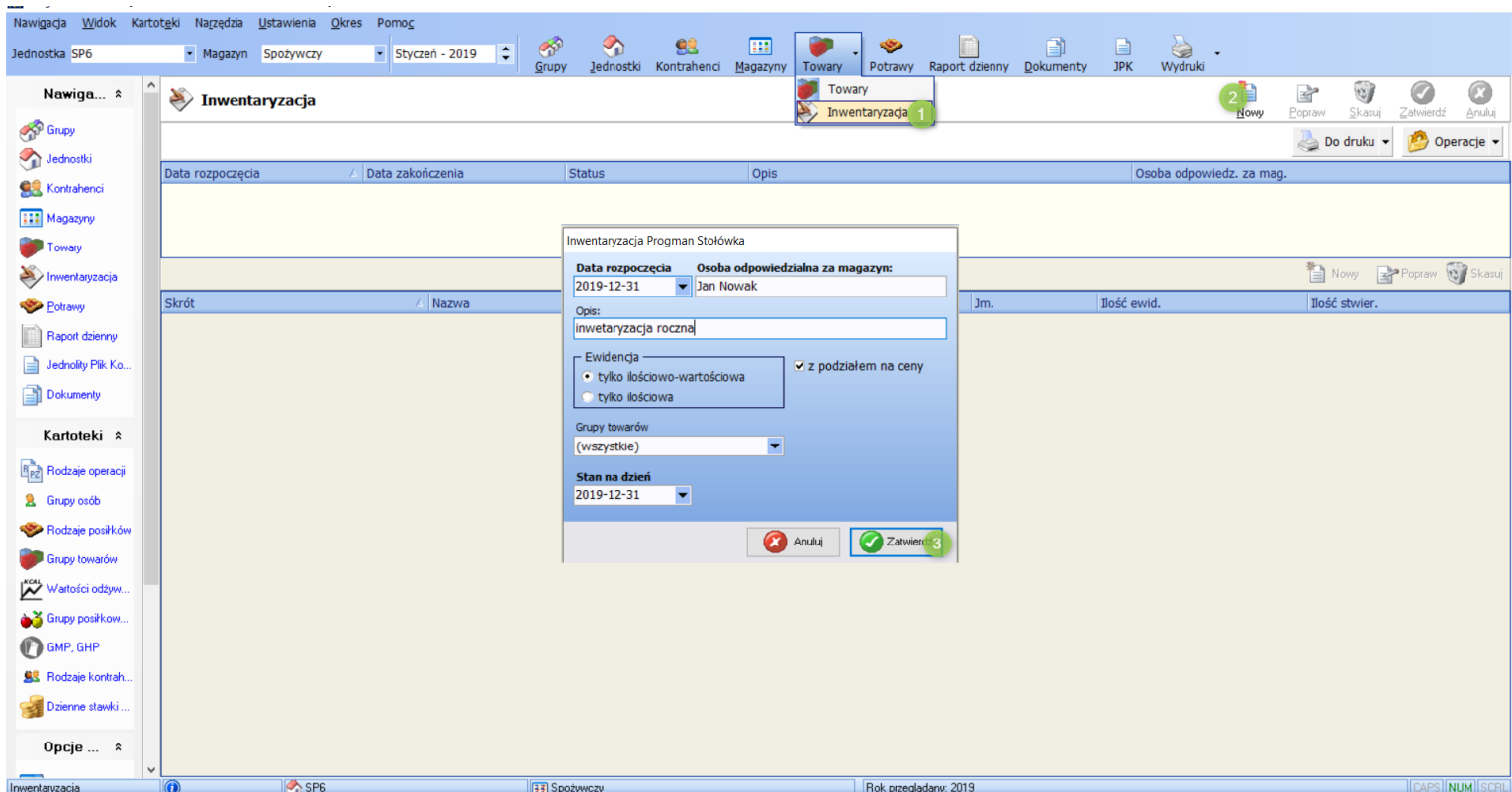




Przejdźcie do nowego roku  
w programie Progman  
Stołówka / Magazyn

## 1. Inwentaryzacja

W celu rozpoczęcia inwentaryzacji, należy przejść do kartoteki **Inwentaryzacja** i wybrać przycisk **Nowy**, który wywołuje okno Inwentaryzacja Stołówka. W oknie tym należy ustalić **datę rozpoczęcia**, osobę odpowiedzialną za magazyn, na jaki dzień ma być uwzględniony stan magazynowy oraz można wskazać grupy towarów. Pole **Opis** jest polem nieobowiązkowym i służy do zamieszczenia dodatkowej informacji na temat inwentaryzacji. Znacznik **Z podziałem na ceny**, powoduje wyszczególnienie towarów wg cen ewidencyjnych. Jeśli pole pozostaje puste, program przygotowuje informację tylko o ilościach ewidencyjnych towarów. Po zatwierdzeniu program sporządza listę towarów spełniających wskazane kryteria. **Wyświetlane są tylko te towary, których stan jest większy od 0**. Należy zwrócić uwagę, iż spis przygotowany jest tylko dla aktualnego magazynu.

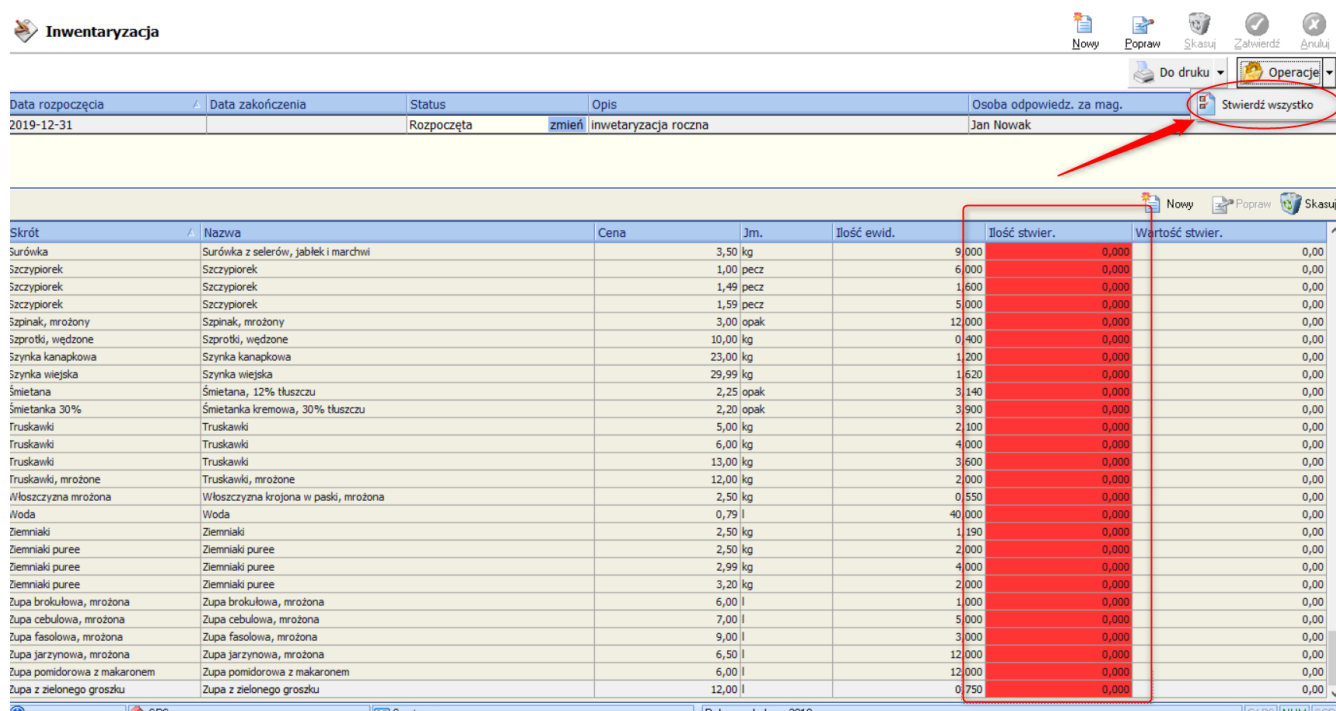


Po kliknięciu w przycisk „Zatwierdź” pojawi się komunikat z pytaniem: **Czy utworzyć korektę stanów zerowych i wartości?** Na to pytanie należy odpowiedzieć twierdząco. Dzięki temu system skoryguje stan towarów i wartość wszystkich dokumentów tj, arkusz spisu, stan towarów, BO będzie taka sama.

Otwarta inwentaryzacja przedstawia wszystkie towary wraz ilością ewidencyjną (ilość wynikająca z zapisów w programie) i ceną. Zadaniem Użytkownika jest uzupełnienie kolumny **Ilość stwierdzona**, która świeci się na czerwono.

Aby uzupełnić tę kolumnę możemy posiłkować się wcześniej uzupełnionymi arkuszami spisu z natury, które można wydrukować z poziomu programu poprzez **Do druku -> Spis z natury** bądź skorzystać z

wbudowanego automatu, który uzupełni ilości stwierdzone na podstawie ilości ewidencyjnej. Chcąc wywołać taką opcję należy wybrać w prawym górnym rogu przycisk **Operacje-> Stwierdź wszystko**.



Data rozpoczęcia	Data zakończenia	Status	Opis	Osoba odpowiedzialna za mag.
2019-12-31		Rozpoczęta	zmień inwentaryzacja roczna	Jan Nowak

Skrót	Nazwa	Cena	Jm.	Ilość ewid.	Ilość stwierd.	Wartość stwierd.
Surówka	Surówka z selerów, jabłek i marchwi		3,50 kg	9 000	0,000	0,00
Szczypiorek	Szczypiorek		1,00 pecz	6 000	0,000	0,00
Szczypiorek	Szczypiorek		1,49 pecz	1 600	0,000	0,00
Szczypiorek	Szczypiorek		1,59 pecz	5 000	0,000	0,00
Szpinak, mrożony	Szpinak, mrożony		3,00 opak	12 000	0,000	0,00
Szprotki, wędzone	Szprotki, wędzone		10,00 kg	0 400	0,000	0,00
Szynka kanapkowa	Szynka kanapkowa		23,00 kg	1 200	0,000	0,00
Szynka wiejska	Szynka wiejska		29,99 kg	1 620	0,000	0,00
Śmietana	Śmietana, 12% tłuszczu		2,25 opak	3 140	0,000	0,00
Śmietanka 30%	Śmietanka kremowa, 30% tłuszczu		2,20 opak	3 900	0,000	0,00
Truskawki	Truskawki		5,00 kg	2 100	0,000	0,00
Truskawki	Truskawki		6,00 kg	4 000	0,000	0,00
Truskawki	Truskawki		13,00 kg	3 600	0,000	0,00
Truskawki, mrożone	Truskawki, mrożone		12,00 kg	2 000	0,000	0,00
Włoszczyzna mrożona	Włoszczyzna krojona w paski, mrożona		2,50 kg	0 550	0,000	0,00
Woda	Woda		0,79 l	40 000	0,000	0,00
Ziemniaki	Ziemniaki		2,50 kg	1 190	0,000	0,00
Ziemniaki puree	Ziemniaki puree		2,50 kg	2 000	0,000	0,00
Ziemniaki puree	Ziemniaki puree		2,99 kg	4 000	0,000	0,00
Ziemniaki puree	Ziemniaki puree		3,20 kg	2 000	0,000	0,00
Zupa brokułowa, mrożona	Zupa brokułowa, mrożona		6,00 l	1 000	0,000	0,00
Zupa cebulowa, mrożona	Zupa cebulowa, mrożona		7,00 l	5 000	0,000	0,00
Zupa fasolowa, mrożona	Zupa fasolowa, mrożona		9,00 l	3 000	0,000	0,00
Zupa jarzynowa, mrożona	Zupa jarzynowa, mrożona		6,50 l	12 000	0,000	0,00
Zupa pomidorowa z makaronem	Zupa pomidorowa z makaronem		6,00 l	12 000	0,000	0,00
Zupa z zielonego groszku	Zupa z zielonego groszku		12,00 l	0 750	0,000	0,00

Po uzupełnieniu ilości stwierdzonej możemy przejść do **zamknięcia inwentaryzacji**. W tym celu należy ustawić się w kolumnie **Status** i kliknąć przycisk **Zmień**. Pojawi się okno, w którym należy wskazać datę zakończenia inwentaryzacji. Następnie pojawi się komunikat: **Zakończono inwentaryzację. Czy utworzyć teraz dokumenty korygujące stan towarów w magazynie ?** Na to pytanie odpowiadamy twierdząco tylko w sytuacji, kiedy w inwentaryzacji zostały wykazane nadwyżki/ niedobory i chcemy aby system przyjął/rozchodował różnice inwentaryzacyjne. Jeżeli takich różnic nie mamy wybieramy przycisk **Nie**.

## 2. Zamknięcie roku

Kolejnym krokiem jest zamknięcie poszczególnych miesięcy i roku. W tym celu wybieramy z górnego Menu **Okres-> Zamknięcie miesiąca**. Należy zamknąć wszystkie miesiące włącznie z grudniem. Po zamknięciu wszystkich miesięcy pojawi się kilka zapytań takich jak:

- Zamknięto wszystkie miesiące, czy dokonać przeniesienia karotek towarów? TAK
- Czy przenieść również towary nieużywane ? TAK
- Czy utworzyć bilans otwarcia na rok 202X? TAK
- Czy zamknąć bieżący rok ? TAK

Po wykonaniu powyższych czynności program Stołówka będzie przygotowany do pracy w przyszłym roku.