



Instrukcja techniczna

Aby przejść do konkretnego rozdziału kliknij na jego tytuł w spisie treści. W treści instrukcji znajdują linki przenoszące do właściwych rozdziałów i podrozdziałów.

Spis treści

1. LEX Edytor - wymagania systemowe	2
2. Instalacja	2
2.1 Instalacja dla użytkowników będących administratorami systemu operacyjnego	2
2.2 Instalacja dla użytkowników nie będących administratorami systemu operacyjnego	3
Instalacja:	3
Instalacja aktualizacji:	3
2.3 Logowanie	3
Logowanie z użyciem adresu email i hasła	4
Logowanie po adresie IP*	5
3. Najczęściej spotykane problemy	6
3.1 Brak możliwości instalacji	6
3.2 Brak możliwości instalacji aktualizacji	7
3.3 Brak widocznej zakładki LEX Edytor w menu MS Word	8
3.4 Nieprawidłowa wersja	10

1. LEX Edytor - wymagania systemowe

Wymagania są dostępne na stronie:

<https://www.wolterskluwer.com/pl-pl/solutions/lex-edytor/instalacja>

Inne:

- » Do korzystania funkcjonalności aplikacji LEX Edytor, konieczne jest posiadanie dostępu do licencji systemu informacji prawnej LEX.
- » Do wykorzystania pełni możliwości konieczne jest połączenie z Internetem. Jest ono wykorzystywane do autoryzacji produktu oraz do wykorzystywania wszystkich funkcji związanych z korzystaniem z zasobów SIP.

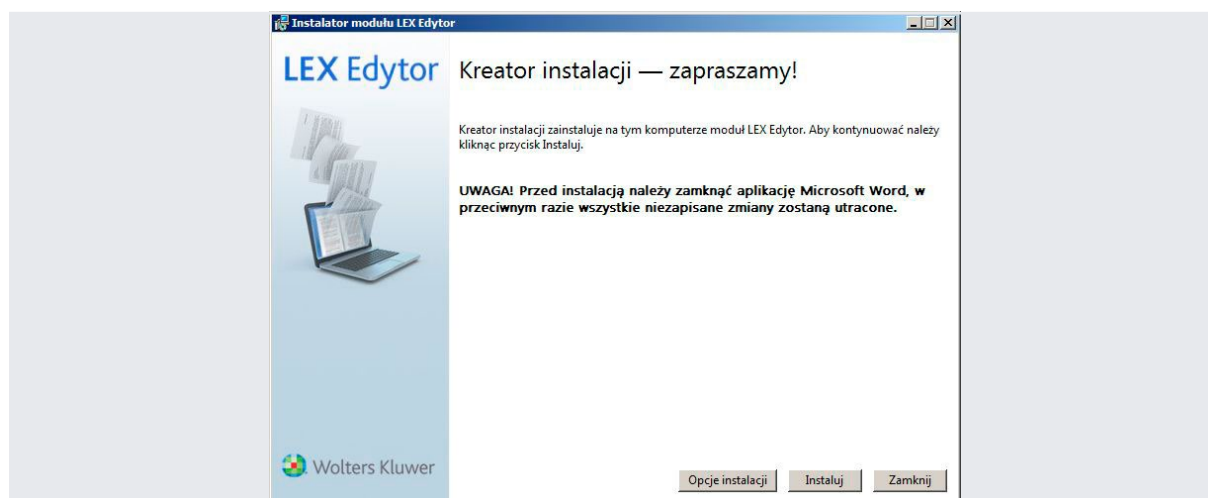
2. Instalacja

Do przeprowadzenia instalacji aplikacji **konieczne jest posiadanie uprawnień administratora systemu Windows na komputerze, na którym aplikacja ma być instalowana.**

2.1 Instalacja dla użytkowników będących administratorami systemu operacyjnego

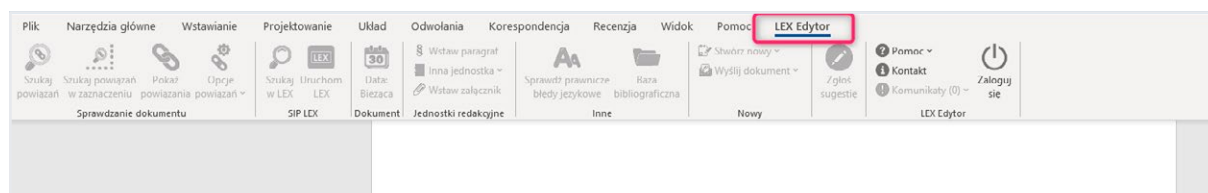
W przypadku posiadania uprawnień administratora systemu Windows, można samodzielnie dokonać instalacji programu LEX Edytor. Aby to zrobić należy wykonać poniższe kroki:

1. Pobranie pliku instalacyjnego ze strony <https://www.wolterskluwer.com/pl-pl/solutions/lex-edytor/instalacja>;
2. Instalacja pobranego pliku;
3. Aplikacja Lex Edytor domyślnie zostanie zainstalowana w katalogu *C:\Program Files (x86)\Wolters Kluwer S.A\LEX Edytor*. Użytkownik może zmienić domyślną ścieżkę instalacyjną na inną. Aby to zrobić należy kliknąć na ikonę **Opcje instalacji**.



Uruchomienie MS Word (LEX Edytor obsługuje pliki w formacie .docx, w przypadku uruchomienia pliku w nieobsługiwanej formie aplikacja zaproponuje przeprowadzenie konwersji);

Po uruchomieniu zakładka LEX Edytor powinna pojawić się w menu głównym LEX Edytor. W przypadku braku widocznej zakładki potrzebne będzie podjęcie działań opisanych w podrozdziale [3.3 Brak widocznej zakładki LEX Edytor w menu MS Word](#);



2.2 Instalacja dla użytkowników nie będących administratorami systemu operacyjnego

Poniższe kroki mogą zostać wykonane wyłącznie przez administratora systemu. Użytkownicy bez takich uprawnień mogą informować o komunikatach opisanych w podrozdziale [3.1 Brak możliwości instalacji](#).

Instalacja:

1. Ze strony <https://www.wolterskluwer.com/pl-pl/solutions/lex-edytor/instalacja> wybierz plik instalacyjny do pobrania;
2. Zainstaluj program u użytkowników nieposiadających uprawnień administratora;
3. Aplikacja Lex Edytor domyślnie zostanie zainstalowana w katalogu C:\Program Files (x86)\Wolters Kluwer S.A\LEX Edytor;
4. **Uwaga:** w przypadku aktualizacji programu wymagana jest autoryzacja przez administratora – patrz [3.2 Brak możliwości instalacji aktualizacji](#).

Instalacja aktualizacji:

Proces ten odbywa się w taki sam sposób jak w powyższych krokach opisujących proces instalacji. Pliki instalacyjne dostępne pod adresem <https://www.wolterskluwer.com/pl-pl/solutions/lex-edytor/instalacja> zawsze odnoszą się do ostatniej opublikowanej wersji aplikacji LEX Edytor.

2.3 Logowanie

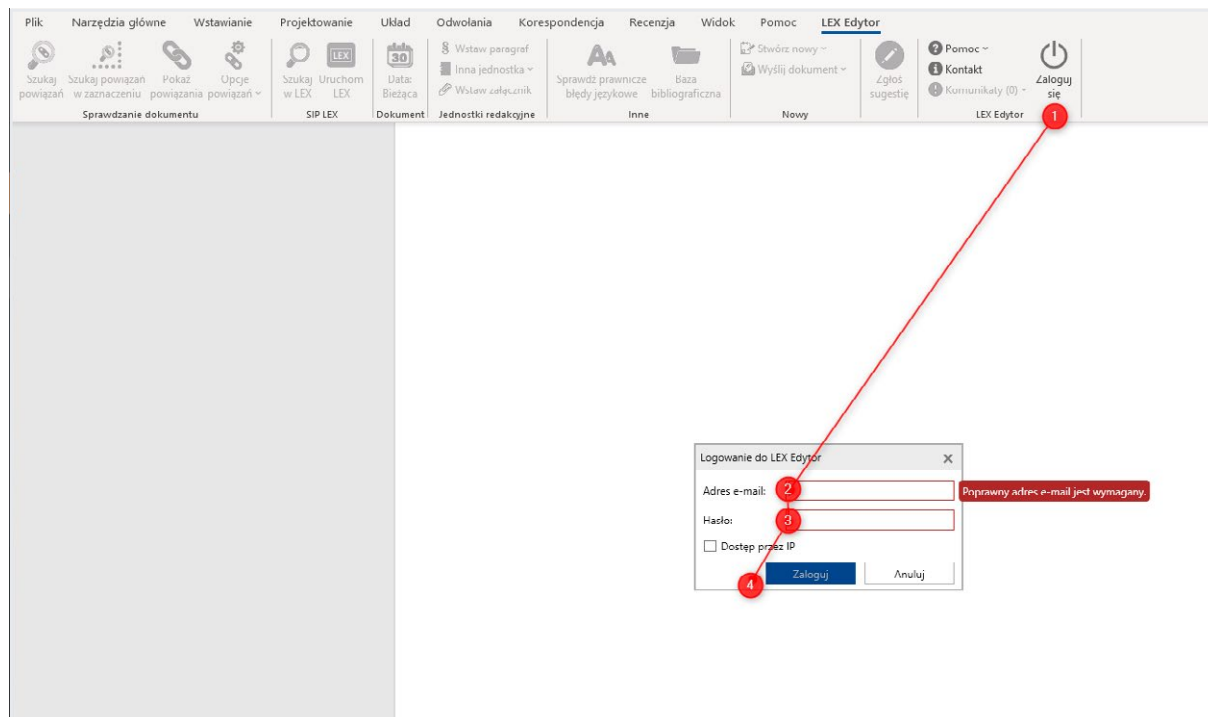
Po [przeprowadzeniu instalacji](#), należy uruchomić program MS Word i zalogować się w aplikacji LEX Edytor.

Logowanie do serwisu LEX jest wymagane, aby potwierdzić uprawnienia użytkownika do korzystania z aplikacji LEX Edytor. Moduł zabezpieczony jest Serwisem Logowania Wolters Kluwer, w związku z tym użytkownik zobowiązany jest podczas logowania podać te same dane logowania, które wykorzystuje także do logowania do innych produktów Wolters Kluwer (np. LEX). Udane logowanie odblokowuje wszystkie funkcje aplikacji.

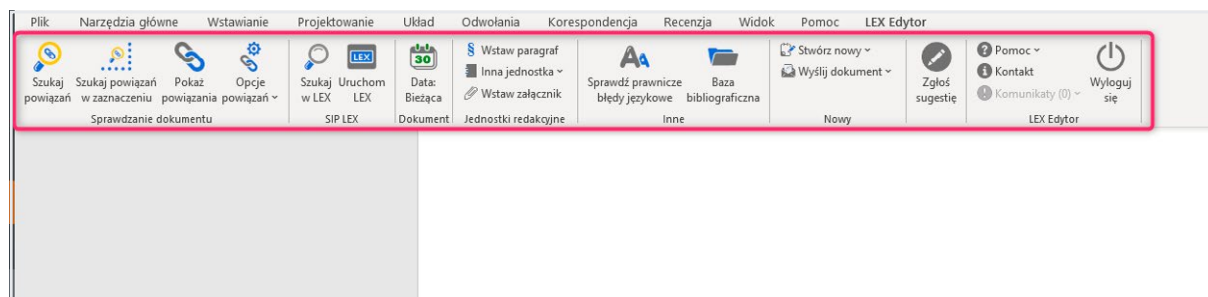
Logowanie z użyciem adresu email i hasła

W celu zalogowania się do produktu należy:

1. Po uruchomieniu aplikacji Word wybrać zakładkę „LEX Edytor” i tam wybrać przycisk **Zaloguj się**;
2. W okienko, które się pojawi należy wpisać dane logowania (adres email i hasło używane w serwisie logowania WK) i kliknąć **Zaloguj**.



3. Po zalogowaniu przyciski na zakładce „LEX Edytor” staną się aktywne i możliwe będzie rozpoczęcie pracy.

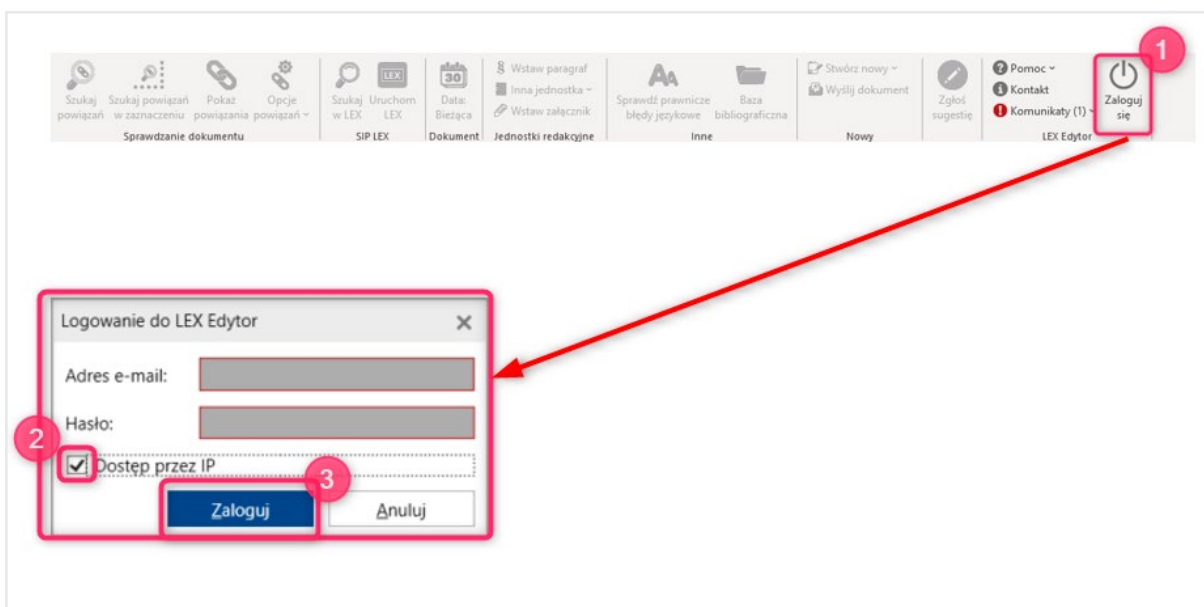


Logowanie po adresie IP*

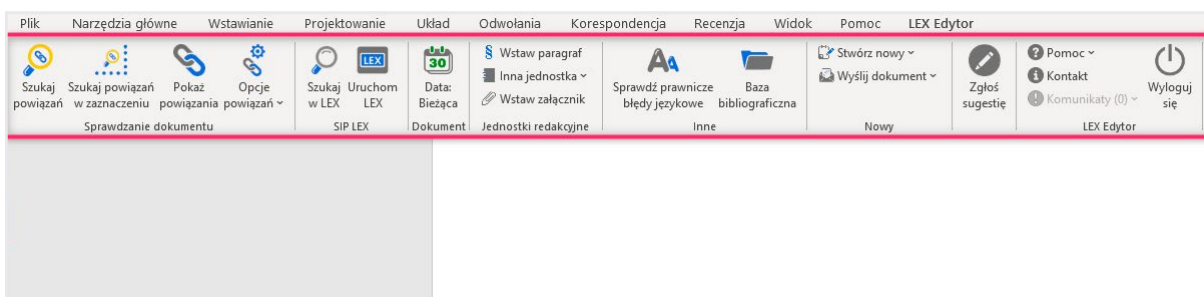
* - opcja logowania dostępna wyłącznie dla użytkowników, którzy w ramach zakupu Lex Edytor wybrali tę metodę autoryzacji.

W celu zalogowania się do produktu z wykorzystaniem adresu IP należy:

1. Po uruchomieniu aplikacji Word wybrać zakładkę „LEX Edytor” i tam wybrać przycisk **Zaloguj się**;
2. W okienko, które się pojawi należy wpisać dane logowania (adres email i hasło używane w serwisie logowania WK) i kliknąć **Zaloguj**.
3. W oknie, które się pojawi, należy wybrać opcję **Dostęp przez IP** a następnie nacisnąć **Zaloguj**.



4. Po zalogowaniu przyciski na zakładce „LEX Edytor” staną się aktywne i możliwe będzie rozpoczęcie pracy.



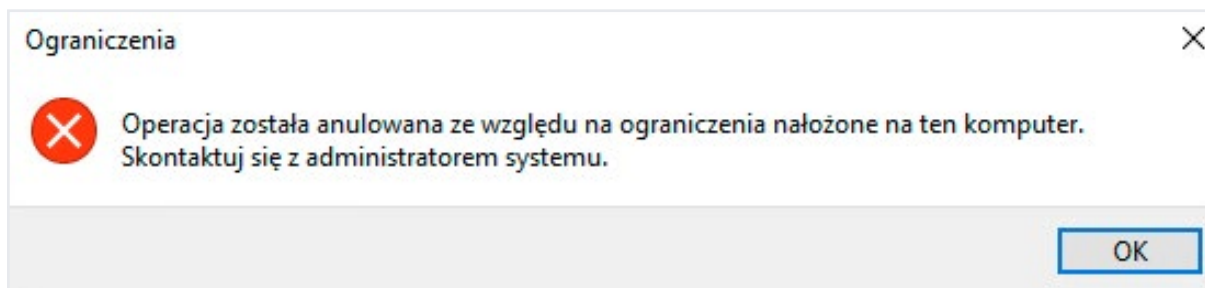
3. Najczęściej spotykane problemy

W tym rozdziale opisano najczęstsze problemy, z jakimi mogą spotkać się użytkownicy aplikacji LEX Edytor:

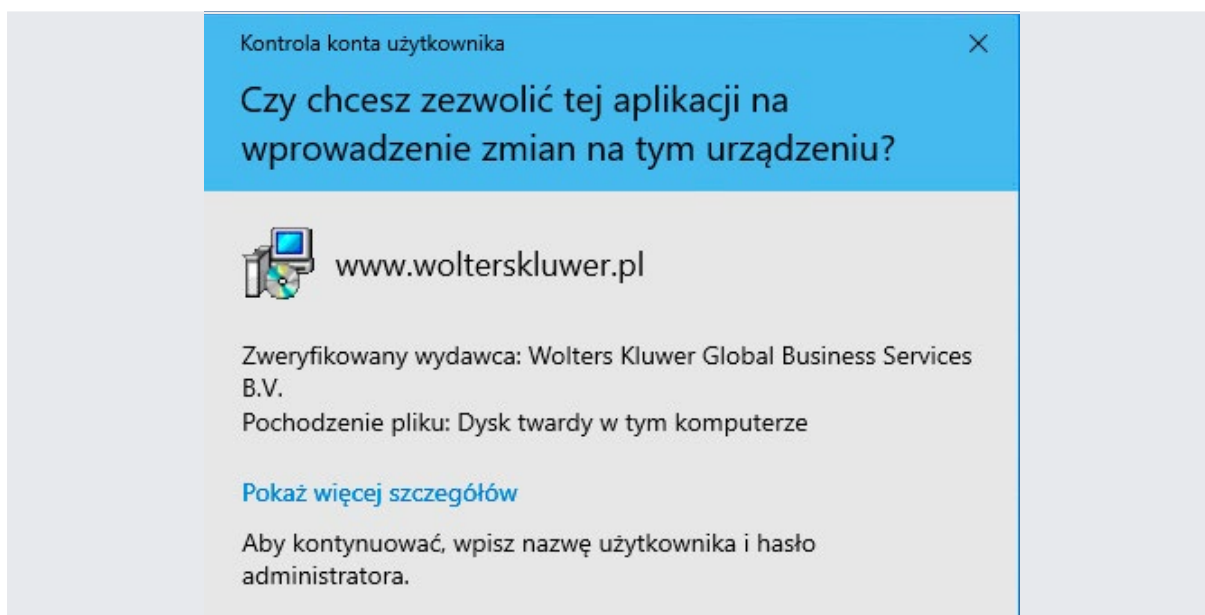
3.1 Brak możliwości instalacji

Użytkownik, który nie ma nadanych uprawnień administratora w systemie operacyjnym komputera może trafić na jeden z poniższych komunikatów lub o podobnej treści. Konieczne jest wtedy przeprowadzenie instalacji przez administratora systemu.

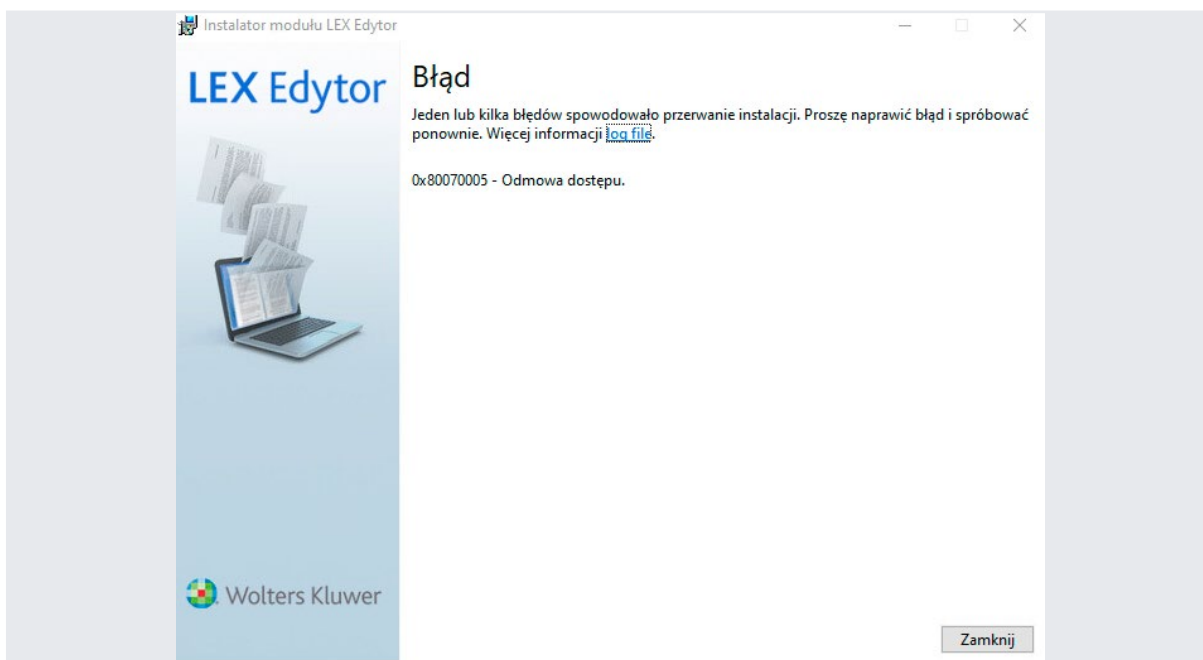
Komunikat 1



Komunikat 2

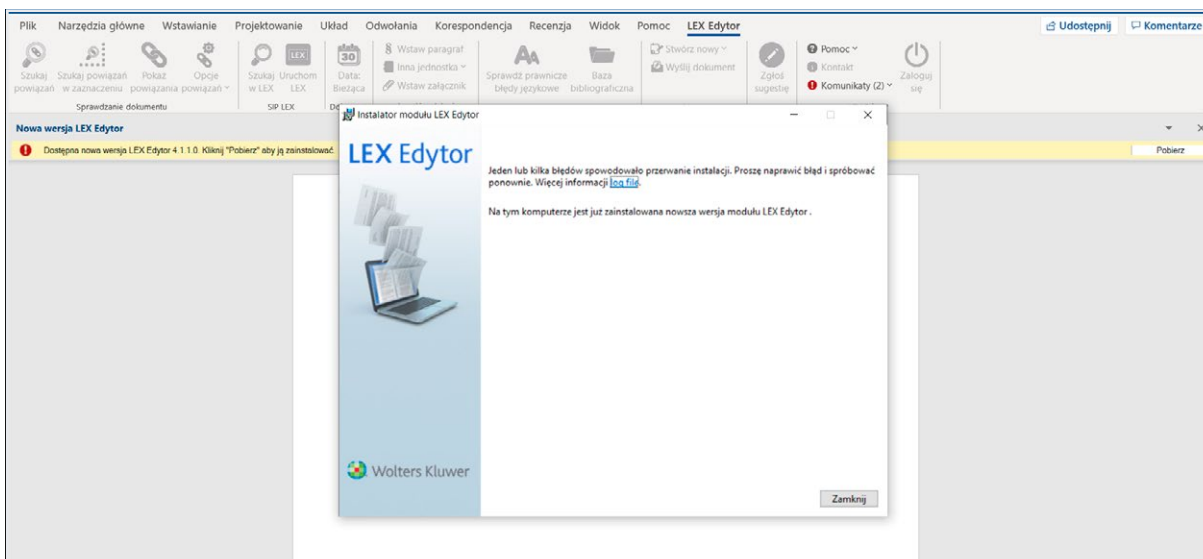


Komunikat 3



3.2 Brak możliwości instalacji aktualizacji

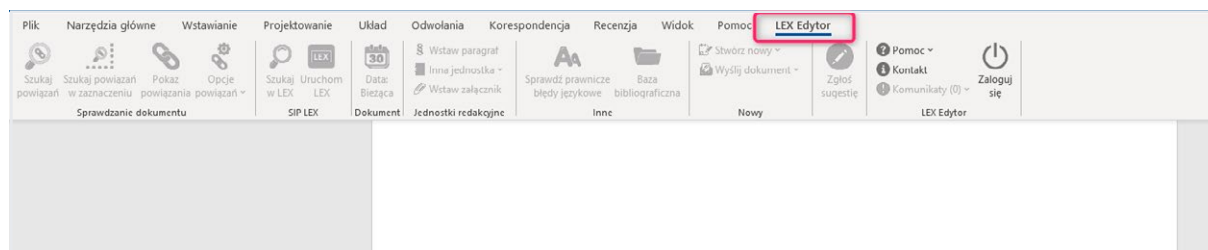
Użytkownik bez uprawnień administratora, przy próbie instalacji aktualizacji otrzyma poniższy komunikat.



W takim przypadku aktualizacja programu LEX Edytor na komputerze użytkownika wymaga przeprowadzenia [instalacji przez administratora](#).

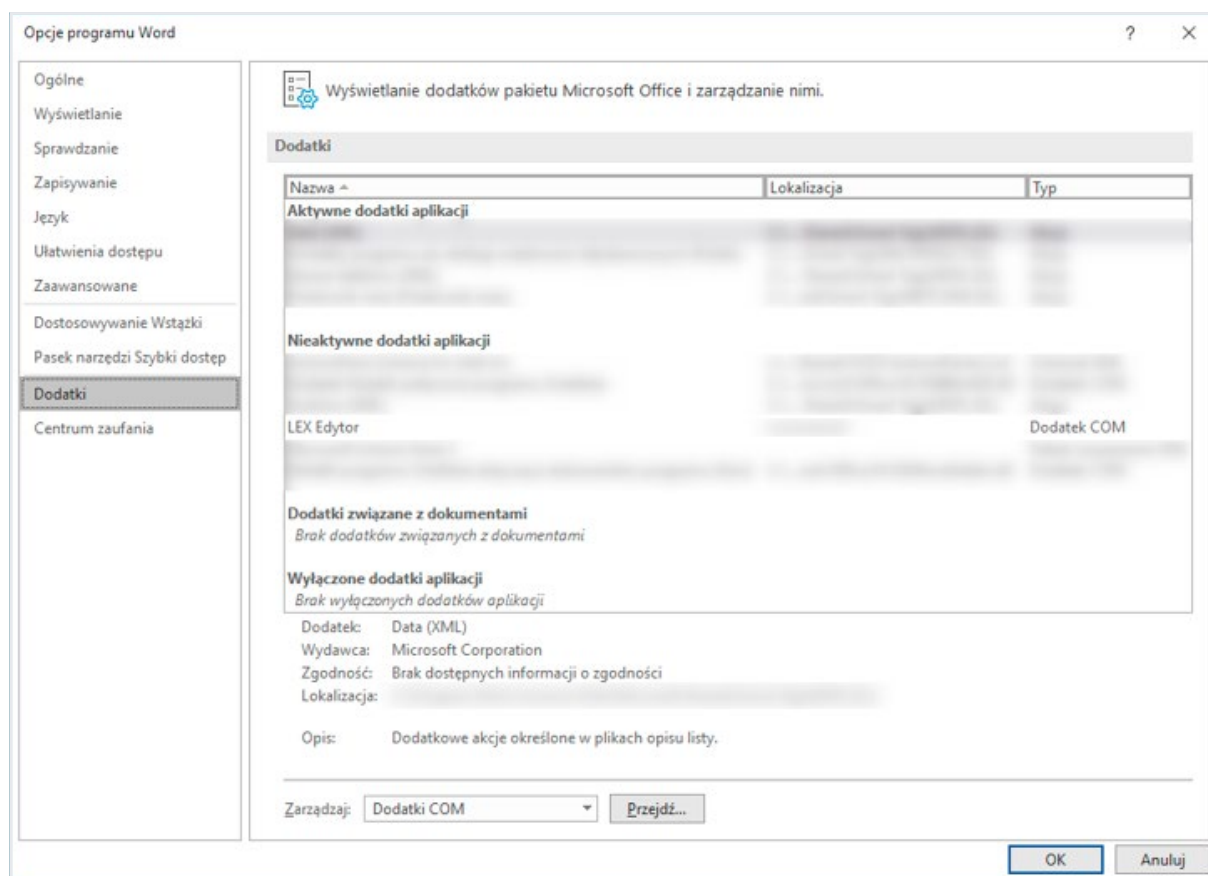
3.3 Brak widocznej zakładki LEX Edytor w menu MS Word

Po przeprowadzonej instalacji, może pojawić się problem z widocznością zakładki LEX Edytor w menu głównym MS Word.

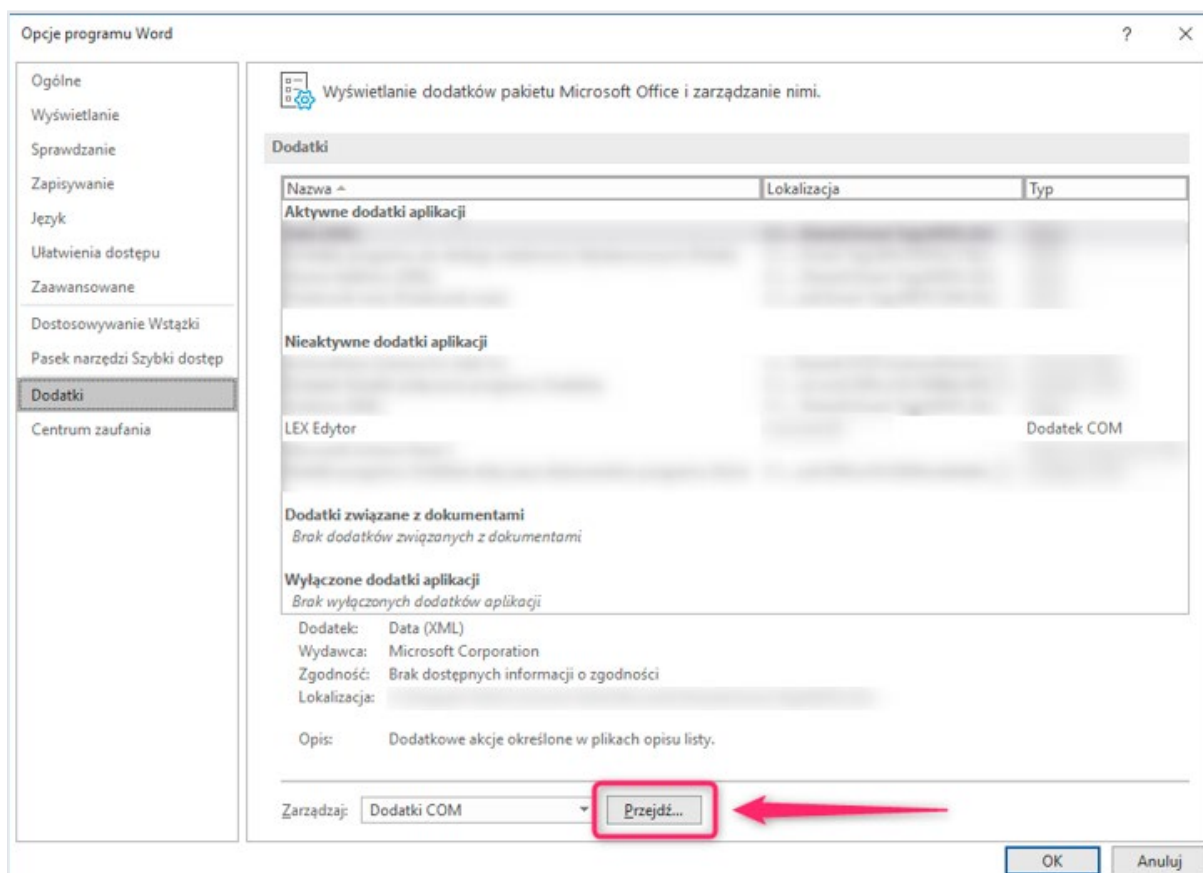


Jeżeli zakładka LEX Edytor nie pojawia się w menu, mimo [poprawnej instalacji](#) to musimy wykonać następujące czynności:

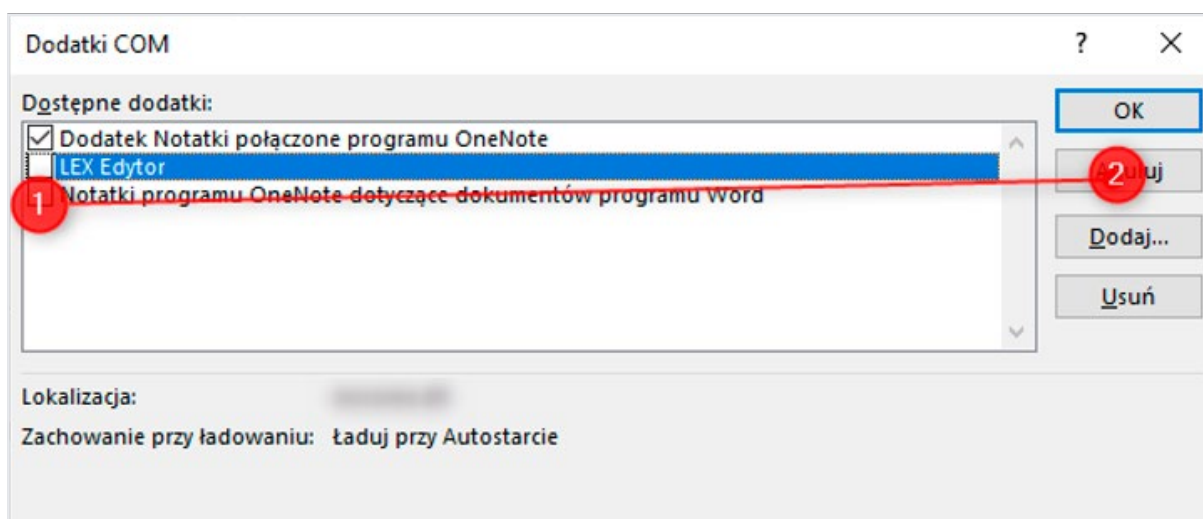
1. Otwieramy rozwijane menu MS Word „Plik” → „Opcje” → „Dodatki”.



2. Za pomocą suwaka przewijamy listę dodatków. Jeżeli Lex Edytor znajduje się w sekcji „Nieaktywne dodatki aplikacji” należy włączyć dodatek manualnie klikając **Przejdź** na dole okna.



3. W nowym oknie, zaznaczamy checkbox obok „LEX Edytor” i klikamy **OK**.



4. W razie powtarzania się problemu zalecana jest ponowna [instalacja](#).

3.4 Nieprawidłowa wersja

Aplikacja LEX Edytor jest dostępna w wersjach na systemy 32 oraz 64 bitowe. Pliki instalacyjne są dostępne pod adresem <https://pomoc.wolterskluwer.pl/lex-edytor-instalacja/>. Udostępniono tam dwa pliki .msi w wersjach x86 i x64 oraz plik .exe dostosowujący się do wersji oprogramowania, na którym jest instalowany.

W przypadku instalacji nieprawidłowej wersji, zakładka LEX Edytor nie pojawi się w menu MS Word. Dodatkowo nie będzie ona widoczna wśród dodatków w ramach sprawdzenia z podrozdziału [3.3 Brak widocznej zakładki LEX Edytor w menu MS Word](#).

W przypadku wykrycia nieprawidłowej wersji konieczna jest ponowna [instalacja](#).