

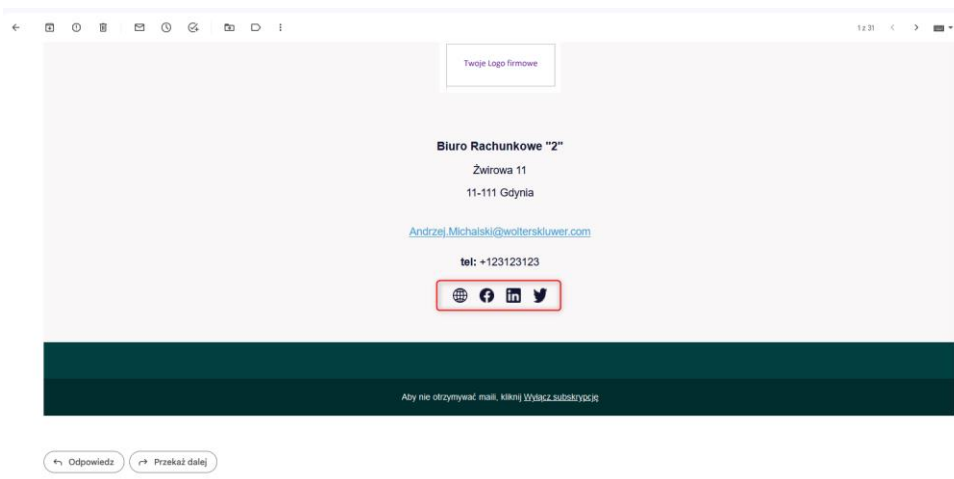
## Nowa wersja Tax Alert dostępna!

1. wprowadziliśmy możliwość wygenerowania wysłanego biuletynu w formie pliku .pdf. – w tym celu należy wejść w zakładkę „Wysłane biuletyny” i użyć nowej opcji „Pobierz PDF”. Nowa opcja dostępna jest dla wysyłek zrealizowanych od dnia wdrożenia najnowszej wersji 1.3.1

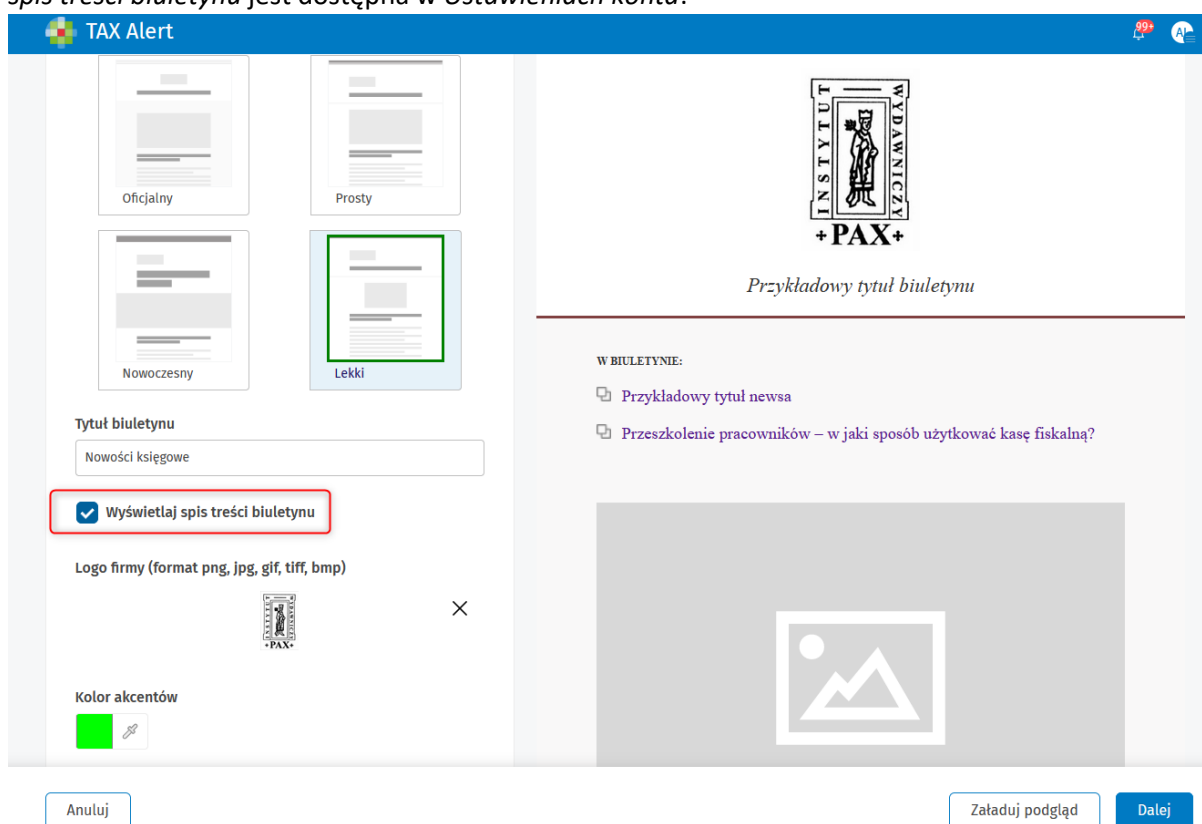
The screenshot displays the 'Wysłane biuletyny' section of the TAX Alert application. At the top, there is a navigation bar with icons for 'Strona główna', 'Newsy', 'Wysłane biuletyny', 'Potwierdzenia', and 'Odbiorcy 1/1200'. A green button labeled 'Stwórz biuletyn' is positioned on the right. Below the navigation bar, the 'Wysłane biuletyny' section is visible, featuring a search bar and a list of newsletters. The first newsletter entry is 'Biuletyn - zmiany podatkowe - Luty 2023', dated 10.02.2023. Below this entry, a detailed view of the newsletter is shown, including a 'Nowy' button, a thumbnail, and a 'Pobierz PDF' button highlighted with a red box. The interface also shows pagination controls and a '50 na stronę' dropdown.

2. Wprowadziliśmy możliwość umieszczania w stopce biuletynu namiaru na stronę internetową firmy, media społecznościowe, np. Facebook, LinkedIn, Twitter, faks czy też dodatkową informację o firmie. Aby dodatkowe dane teleadresowe pojawiły się w stopce wysłanego biuletynu należy wejść w „Ustawienia konta” i w części „Dodatkowe dane teleadresowe” wybrać i uzupełnić odpowiednie pola. System pozwala na dodanie maksymalnie 5 dodatkowych elementów.

The screenshot displays the 'Dodatkowe dane teleadresowe' section of the TAX Alert application. The interface includes a navigation bar with 'TAX Alert' and a user profile icon. The main content area shows a form for entering address information: 'Biuro Rachunkowe "2"', 'Ulica \*', 'Nr domu \*', 'Nr lokalu \*', 'Kod pocztowy \*', and 'Miasto \*'. Below the address fields, there is a section titled 'Dodatkowe dane teleadresowe' with a red box around the title. This section contains four rows of social media links: Facebook, LinkedIn, Twitter, and Website, each with a dropdown menu and a text input field. A '+ Dodaj' button is highlighted with a red box. At the bottom, there are 'Anuluj' and 'Dalej' buttons.

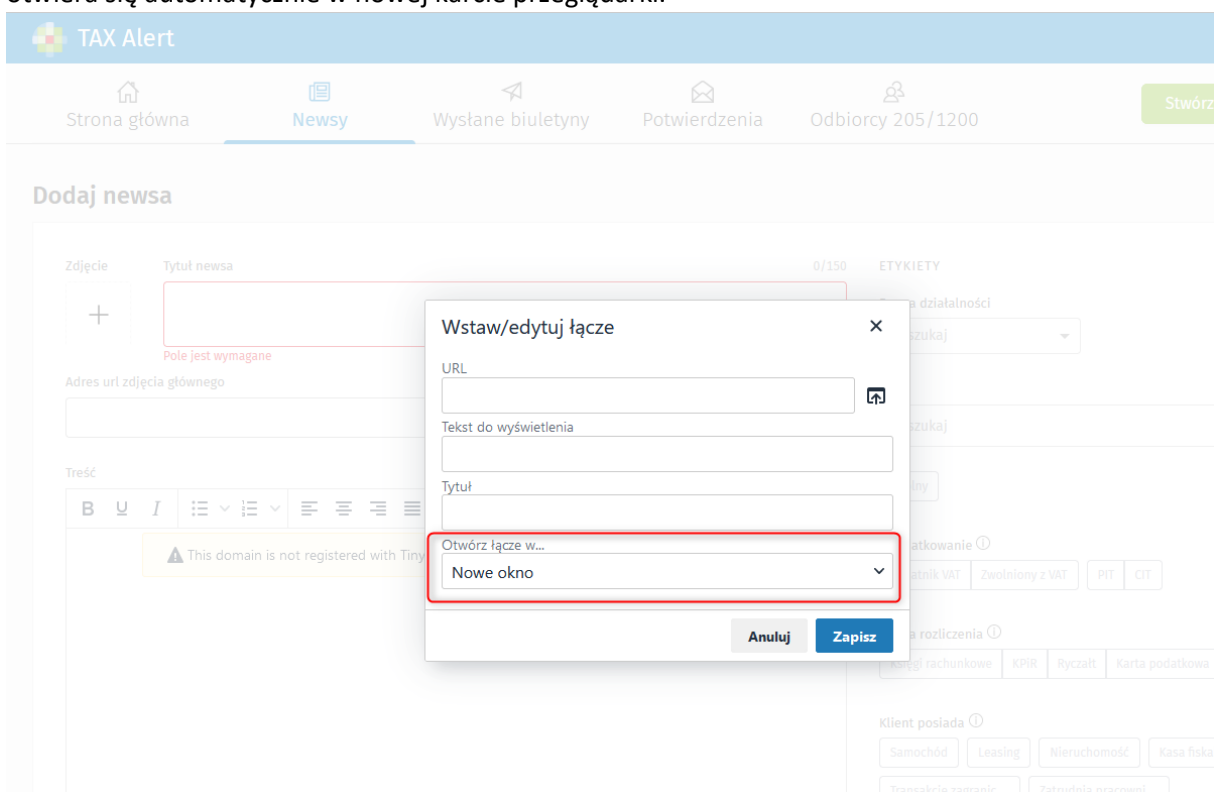


3. Dodaliśmy opcję umożliwiającą włączenie/wyłączenie spisu treści do biuletynu. Nowa opcja *Wyświetlaj spis treści biuletynu* jest dostępna w *Ustawieniach konta*:

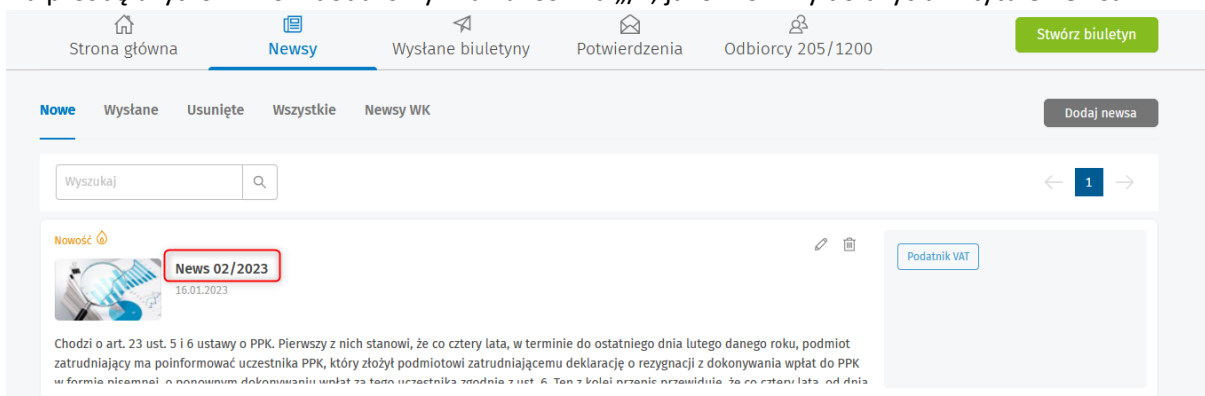


4. Zlikwidowaliśmy spis treści do biuletynu dla biuletynu zawierającego jednego newsa.
5. Zoptymalizowaliśmy działanie mechanizmu powiadomień dostępnego pod ikoną dzwonka. W wyniku usprawnienia mechanizmu, informacja o nowych powiadomieniach pod dzwonkiem aktualizuje się automatycznie (bez konieczności przelogowania).
6. Usprawniliśmy mechanizm odświeżania sesji. Podczas tworzenia lub edycji newsa system „czuwa” and tym aby nie nastąpiło wylogowanie Użytkownika z produktu i co za tym idzie - utrata dotychczasowej pracy nad newssem.

7. Podczas edycji lub tworzenia własnego newsa, po wybraniu Opcji *Wstaw/Edytuj* domyślnie wybraną wartością w polu „Otwórz łącze w...” jest *Nowe okno*. Dzięki temu zamieszczony w treści newsa link otwiera się automatycznie w nowej karcie przeglądarki.



8. Na prośbę użytkowników dodaliśmy znak ukośnika „/”, jako możliwy do użycia w tytule newsa.



9. Wygląd newsa – czcionka:  
- dostosowaliśmy wielkości czcionki w różowym wyróżnieniu, (do tej pory była różna niż całość treści),

## Obowiązki informacyjne przy stosowaniu obniżek cen

Zmiany w tym zakresie zostały wprowadzone do ustawy z 9 maja 2014 r. o informowaniu o cenach towarów i usług. Zasadniczą nowością legislacyjną polega na wprowadzeniu obowiązku uwidaczniania informacji o najniższej cenie przecenionego towaru lub usługi w okresie 30 dni przed wprowadzeniem obniżki. Jeśli dany towar lub dana usługa są oferowane do sprzedaży w okresie krótszym niż 30 dni, powinna to być informacja o najniższej cenie tego towaru lub tej usługi, która obowiązywała w okresie od dnia rozpoczęcia oferowania tego towaru lub tej usługi do sprzedaży do dnia wprowadzenia obniżki.

Z kolei w przypadku towarów, które ulegają szybkiemu zepsuciu lub mają krótki termin przydatności, obok informacji o obniżonej cenie uwidacznia się informację o cenie sprzed pierwszego zastosowania obniżki, przy czym podane

## - zwiększenie rozmiaru czcionki dla spisu w biuletynie

W BIULETYNIE:

- Fundacje rodzinne. Podstawowe informacje
- Nowe przepisy dotyczące pracy zdalnej



### Fundacje rodzinne. Podstawowe informacje

7 lutego prezydent podpisał pod długo oczekiwaną ustawą o fundacji rodzinnej, kończąc tym samym związane z nią wieloletnie zmagania

## 10. Poprawiliśmy treść komunikatów w przypadku zapisywania zmian dla newsa przygotowanego przez redakcję Wolters Kluwer oraz newsa własnego.

### News WK – treść komunikatu:

Przepisy jako głównego beneficjenta wskazują - osobę fizyczną samotnie zamieszkujejącą i gospodarującą (gospodarstwo domowe jednoosobowe) albo osobę fizyczną oraz osoby z nią spokrewnione lub niespokrewnione pozostające w faktycznym związku, wspólnie z nią zamieszkujejące i gospodarujące (gospodarstwo domowe wieloosobowe).

Przepisy jednak nie uwzględniają faktycznych właścicieli **nieruchomości**, którzy dokonali **zakupów opału do ogrzewania gospodarstwa domowego** jeszcze przed wejściem ustawy - a następnie zawarli umowy najmu budynku mieszkalnego (domu jednorodzinnego) z najemcami.

Klient posiada  Samochód  Leasing  Nieruchomość  Kasa fiskalna

Transakcje

Własne etykiety

**● Czy na pewno chcesz zmodyfikować treść przygotowaną przez zespół Wolters Kluwer?**

## News własny – treść komunikatu:

pisemnej, o ponownym dokonywaniu wpłat za tego uczestnika zgodnie z ust. 6. Ten z kolei przepis przewiduje, że co cztery lata, od dnia 1 kwietnia, podmiot zatrudniający dokonuje wpłat za uczestnika PPK, o którym mowa w ust. 2 (czyli tego, który wcześniej złożył deklarację o rezygnacji), chyba że uczestnik PPK ponownie zrezygnuje z dokonywania wpłat do PPK, składając podmiotowi zatrudniającemu deklarację, o której mowa w ust. 2. Przepis ust. 4 stosuje się odpowiednio.

Forma rozliczenia

Księgi rachunkowe KPIR Ryczałt Karta podatkowa

Klient posiada

Samochód Leasing Nieruchomość Kasa fiskalna

Transakcje zag

Wskazane etykiety

Czy na pewno chcesz zmodyfikować newsa przygotowanego przez Twoją firmę?

Nie Tak

Anuluj

Zapisz